

馬込斎場大規模改修工事の お知らせ



四市複合事務組合

馬込斎場は昭和55年の供用開始から40年が経過し、建物等の老朽化が進んできていることから、今後も継続的に安定したサービスが提供できるよう下記の工程により大規模改修工事を予定しております。

工事期間 令和3年3月から令和5年2月末まで

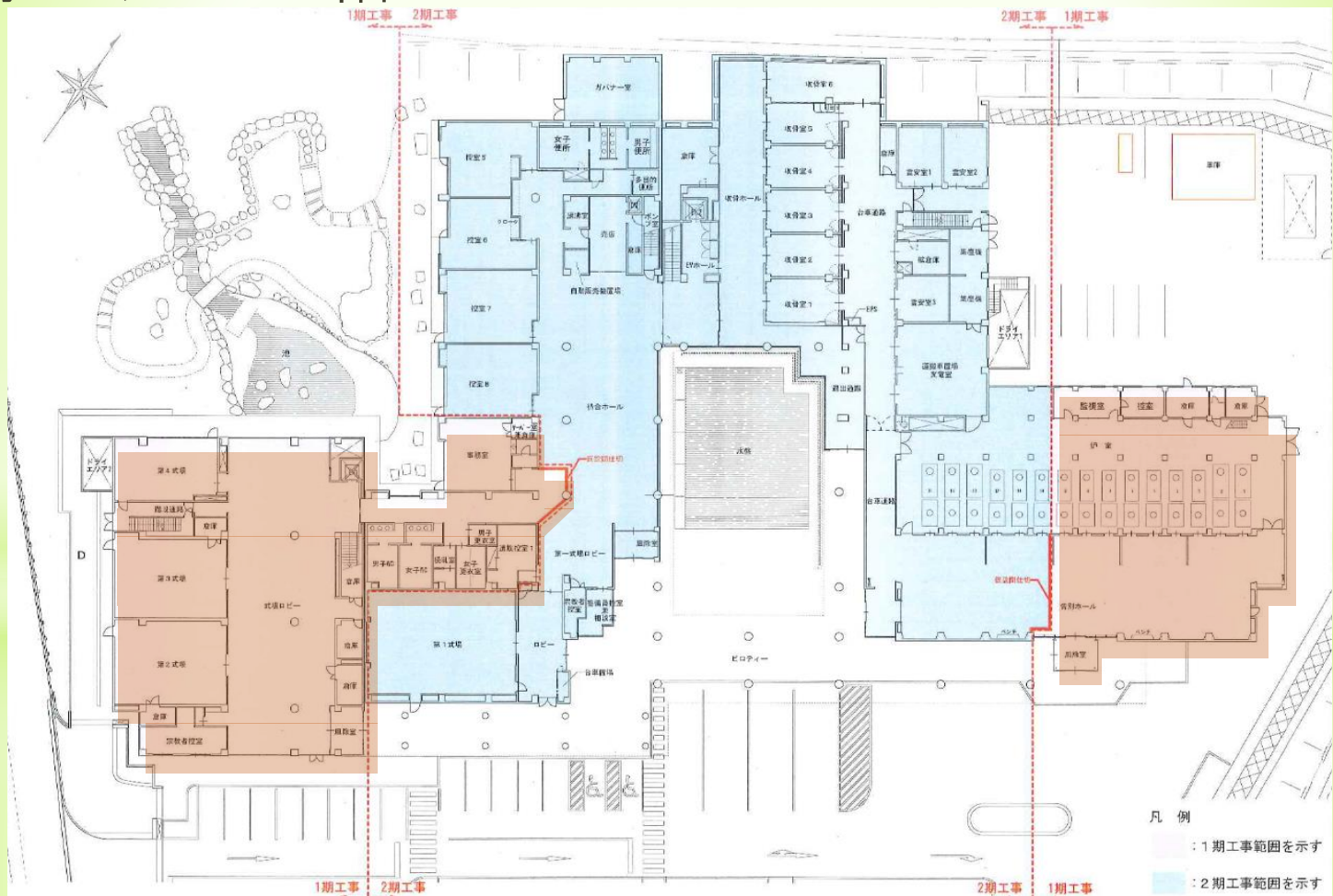
項目\年度	令和2年度		令和3年度				令和4年度				
	2月	3月	4月	7月	10月	1月	4月	7月	10月	1月	
工事契約											
改修工事		準備	外壁・屋上防水・給排水設備・空調設備・内装改修等								
(外構工事)			駐車場			門扉・駐車場			駐車場		

1期工事 令和3年3月から令和4年2月まで

2期工事 令和4年3月から令和5年2月末まで

※工事施工業者が決定していませんので予定となります

工事エリア 1階



1期 令和3年3月から令和4年2月

2期 令和4年3月から令和5年2月

工事期間中は、利用者の安全を最優先に考えるとともに、騒音対策等に十分配慮してまいります。施設の利用制限を伴うこととなります。

ご葬家、葬儀業者をはじめ、ご利用になる皆様には大変ご迷惑をおかけしますが、ご理解、ご協力をお願いいたします。

また、利用制限を行うことから、本組合にて運営をしております、しおかぜホール茜浜をご利用くださいますようお願いいたします。

施設利用制限

○火葬施設

工事期間中は、1時間当たりの受入件数を現在の3件から2件に縮小し、控室は火葬1件につき1室のみの貸出とさせていただきます。

○式 場

静粛な環境の維持が困難であるため、工事期間中は全式場の利用を中止させていただきます。

○遺体保管室

1期工事期間中は、利用制限を行いませんが、柩の搬入については、告別ホール脇自動ドアからお願いします。

2期工事期間中は、告別ホールに仮設の霊安室を設置し4体分ご安置できます。面会はできませんのでご了承ください。

○収骨室

1 期工事期間中は、利用制限を行いません。

2 期工事期間中は、告別ホールに仮設の収骨室を設置
します。

○駐車場

工事期間中は、第3駐車場を閉鎖いたします。また、
第1駐車場及び第2駐車場は、工程により駐車台数が少
くなりますので、なるべくマイクロバスなどをご利用
ください。

○その他

- ・ 利用制限は令和3年4月からの予定ですが、工事の進捗等により変更することがありますので、随時、馬込斎場での掲示及びホームページ等でご案内いたします。
- ・ 工事内容により、一時的に休館する場合があります。その際は事前に馬込斎場での掲示及びホームページ等でご案内いたします。
- ・ 令和3年3月から売店を閉鎖し、自動販売機によるソフトドリンクのみの販売となります。
- ・ 湯茶サービスは中止となります。お湯は給湯室の湯沸かし器を利用ください。ポット・急須・湯呑み・茶葉等をご持参ください。

ご葬家、葬儀業者をはじめ、ご利用になる皆様には
大変ご迷惑をおかけしますが、ご理解・ご協力をいた
だきますようお願い申し上げます。